

# Technisches Datenblatt für Ritter SPORT Mini

## Technical data sheet for Ritter SPORT Mini

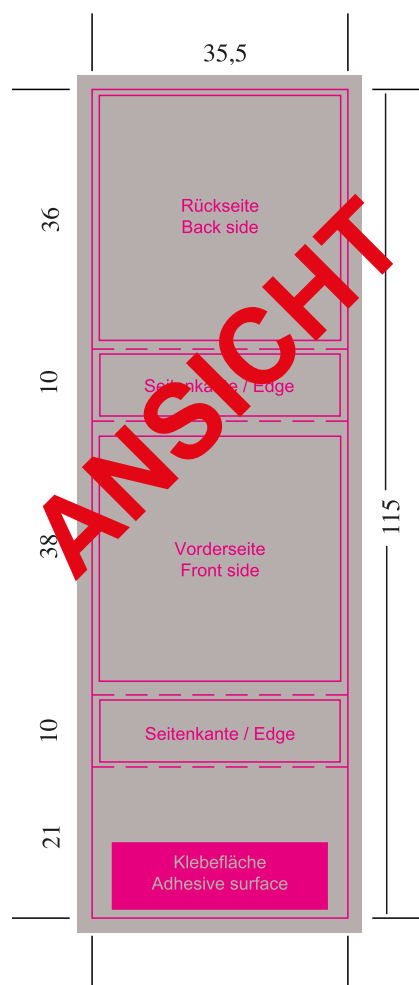
Mögliche Druckverfahren / Possible printing methods: **Digital**

**Bitte nutzen Sie für Ihre Druckdaten unsere separaten Standzeichnungsdateien.  
Bitte beachten Sie die Informationen zur Datenanlieferung in unseren wichtigen Hinweisen.**

Please use our separate imposition layout files for your print data.  
Please refer to the tips on providing data in our important information.

**Um einen reibungslosen Ablauf zu gewährleisten, bitten wir Sie:  
To make sure everything goes smoothly, please:**

...ausschließlich auf unserer Gestaltungsebene zu arbeiten.	...only work on our design level.
...Stand- & Schnittmarkenebene nicht zu verändern.	...do not change positioning & trim mark level.
...keinen Herstellernachweis & keine Deklaration einzutragen.	...refrain from adding a manufacturer's notification & declaration.
...Sonderfarbe „Stand“ & „Druckfläche“ nicht zu verändern oder zu löschen.	...do not change or delete the special colour for “Stand” & “Druckfläche”.



 Klebefläche – nicht bedruckbar  
Adhesive surface – can not be printed